



BIOMAGNETICA

Se realiza escaneo frecuencial bajo Sistema de Análisis No Lineal (NLS)\* METHATRON, posteriormente se procesa la información mediante software METHAPATIA, Se ha colocado la persona analizada en el aparato con las tres diferentes características del proceso

- 1- Sin teléfono
- 2- Con teléfono sin llamar, con chip en vaso testador
  - a- Análisis
  - b- Vegetotest de Nesu
- 3- Con llamada activa, con chip en vaso testador
  - a- Análisis
  - b- Vegetotest de Nesu

#### EN DOS CORTES DISTINTOS:

I – Cabeza completa

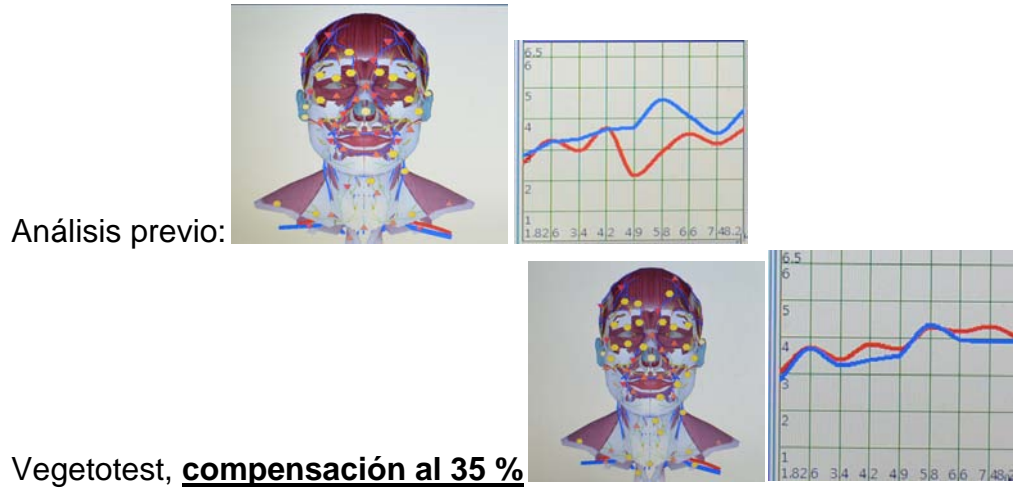
II – Corte frontal de cabeza

Entre cada una de las variantes en el proceso no muestran diferencia significativa. Sin embargo en ambos cortes, al realizar el vegetotest tanto en la versión 2 y la versión 3, se observa que después del vegetotest una tendencia de apareamiento entre las isolíneas, adecuada colocación y una compensación beneficiosa de la siguiente manera.

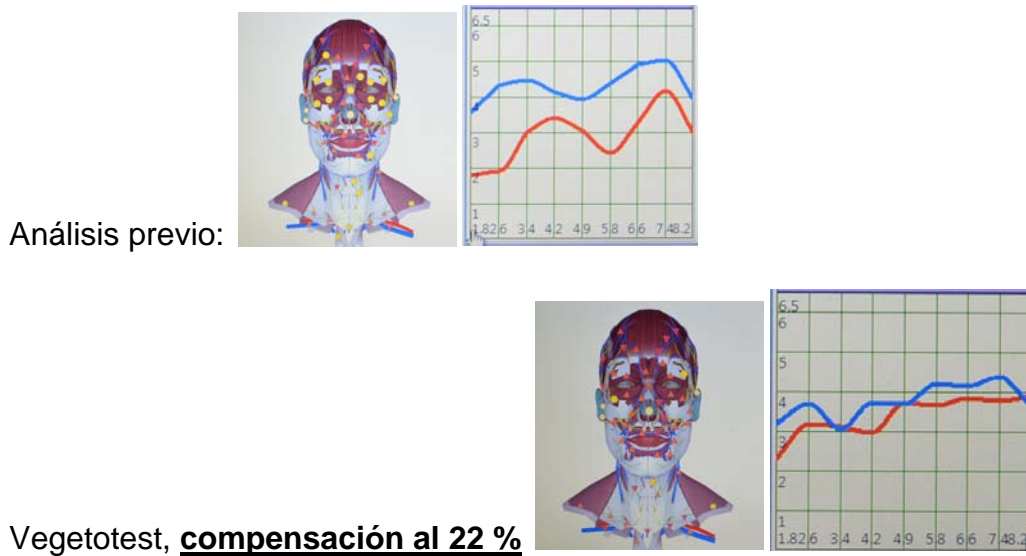


# I CABEZA COMPLETA:

## 2- Con teléfono sin llamar, con chip en vaso testador

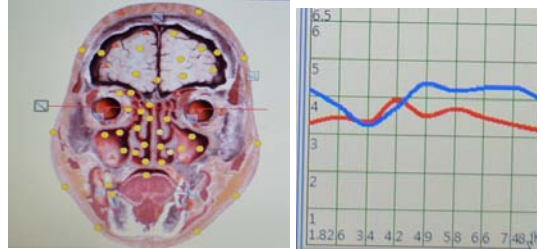


## 3- Con llamada activa, con chip en vaso testador

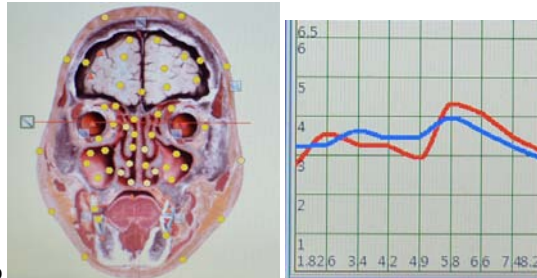


## II CORTE FRONTAL DE CABEZA:

### 2- Con teléfono sin llamar, con chip en vaso testador

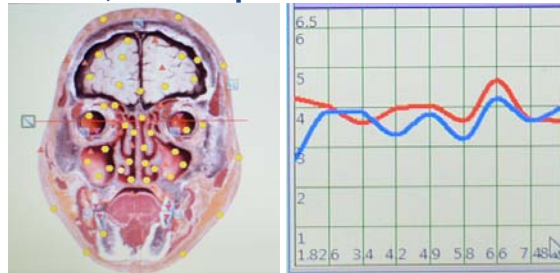


Análisis previo:

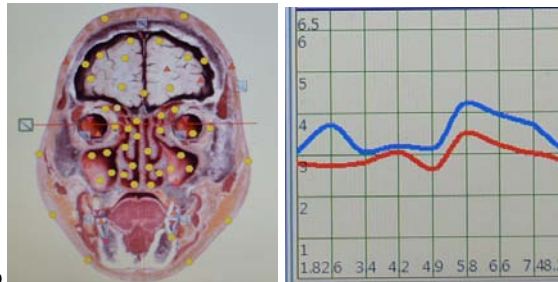


Vegetotest, **compensación al 35 %**

### 3. Con llamada activa, con chip en vaso testador



Análisis previo:



Vegetotest, **compensación al 18 %**

## CONCLUSIONES:

Los márgenes entre el 18 y el 35 % ,pudieran ser significativos de una estabilización de las frecuencias ionisantes causadas por el celular